

# mint<sup>o</sup>

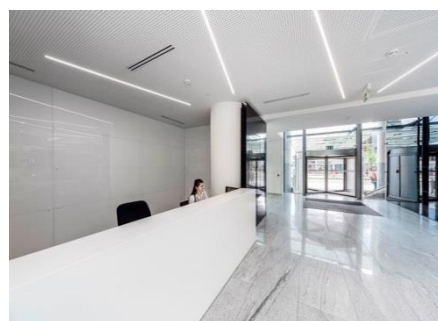
## investments

Real Estate Group

Kancelářské prostory k pronájmu  
**The Square**  
Olbrachtova 2006/9, Praha 4 - Budějovická



- Atraktivní poloha s výbornou dostupností
- Přímo na stanici metra C Budějovická
- Moderní kancelářské prostory
- Parkování v podzemních garážích

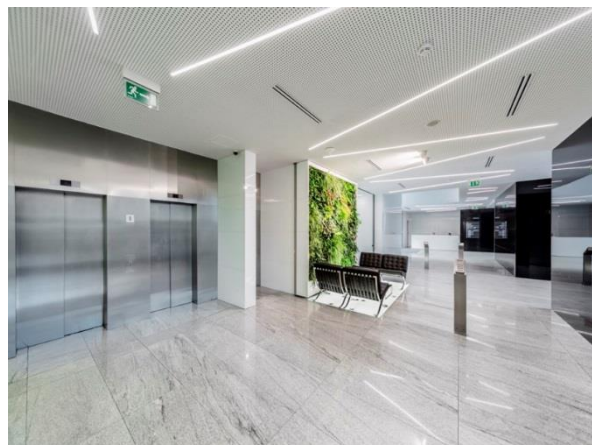


## Budova

The Square o celkové rozloze 17,593 m<sup>2</sup> představuje kombinaci moderních kancelářských prostor a atraktivní lokality Prahy 4. Tato strategická plocha nabízí velmi dobrou dostupnost automobilem a skvělé spojení veřejnou dopravou. Další nespornou výhodou této lokality je výborně zavedená infrastruktura.

## Specifikace prostor a vybavení


- ✓ reprezentativní centrální recepce
- ✓ 24 hodinová bezpečnostní služba
- ✓ přístup na magnetické karty
- ✓ kamerový systém
- ✓ klimatizace
- ✓ vysokorychlostní výtahy
- ✓ otevíratelná okna
- ✓ příprava pro počítačové sítě
- ✓ záložní zdroj 220 V
- ✓ elektronická požární signalizace








## Lokalita


The Square se nachází ve velmi atraktivní lokalitě Prahy 4. Je to jedná z nejdynamičtějších business lokalit v Praze. Díky své poloze nabízí výbornou dopravní dostupnost a veškerou občanskou vybavenost.

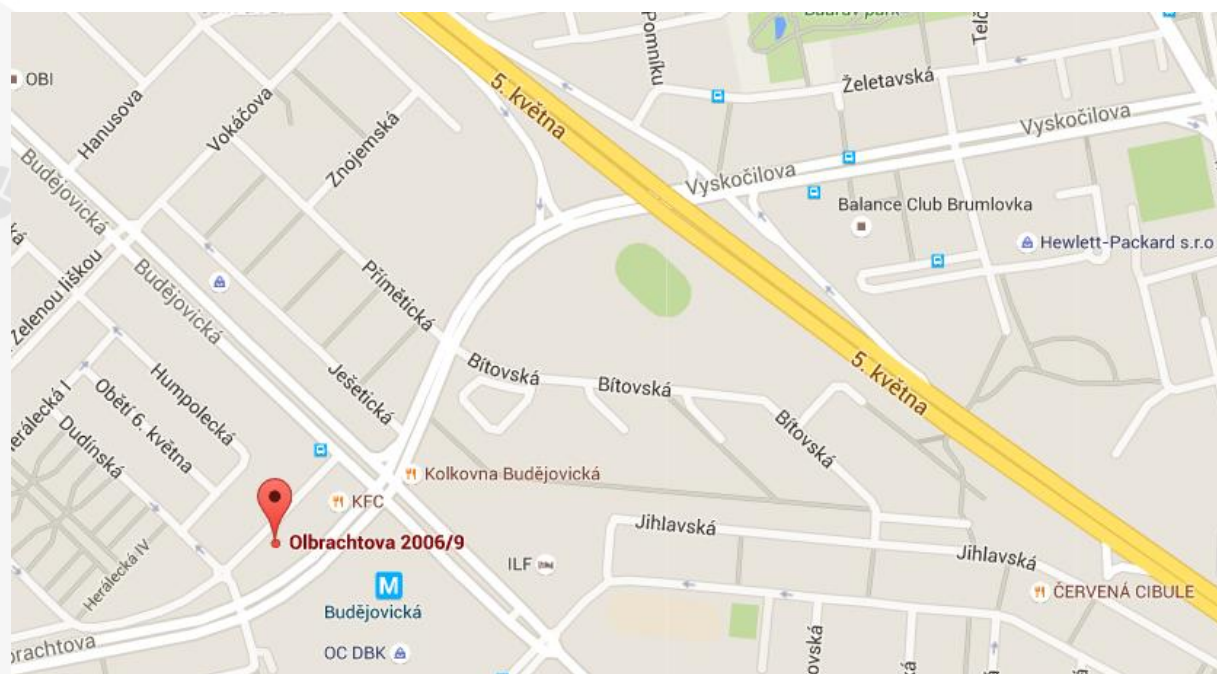
 Budova je hned vedle metra „C“ Budějovická

 Budova má přímé napojení na dálnici D1 s výbornou viditelností

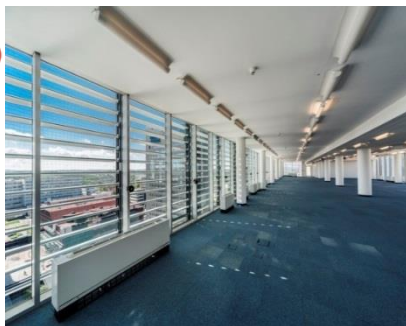
 Nákupy - Obchodní centrum DBK Budějovická

 Stravování – několik restaurací v okolí budovy

 214 parkovacích míst v podzemních garážích a 21 stání venku



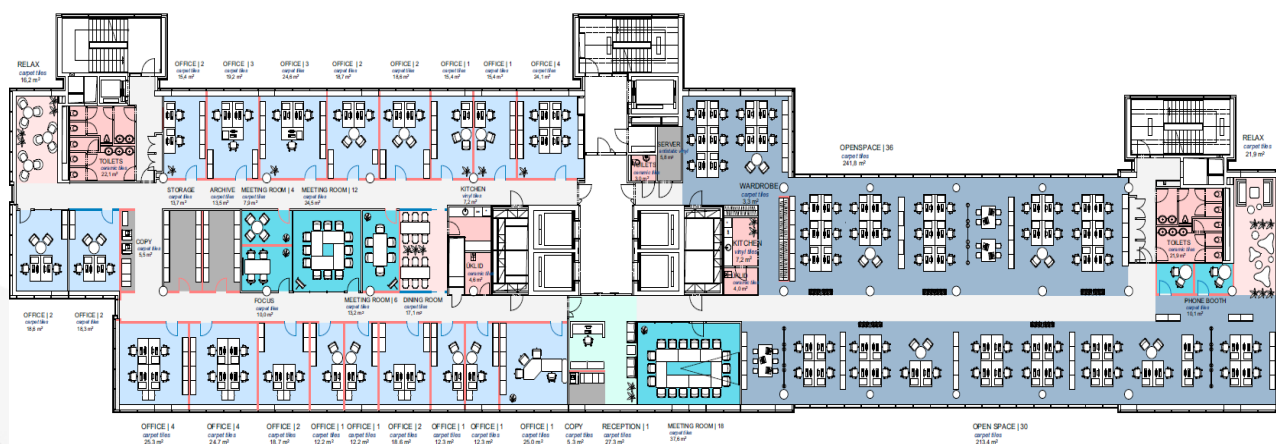




## Volné prostory

Podlaží	Popis	Výměra	K dispozici
9. Patro	kanceláře	227 m <sup>2</sup>	Q1/2025

## Typické patro



## Nájem & Služby

Nájem	17,25 EUR / m <sup>2</sup> / měsíc + DPH
Služby	130 CZK / m <sup>2</sup> / měsíc + DPH
<input type="checkbox"/> Parking	110 EUR / stání / měsíc + DPH